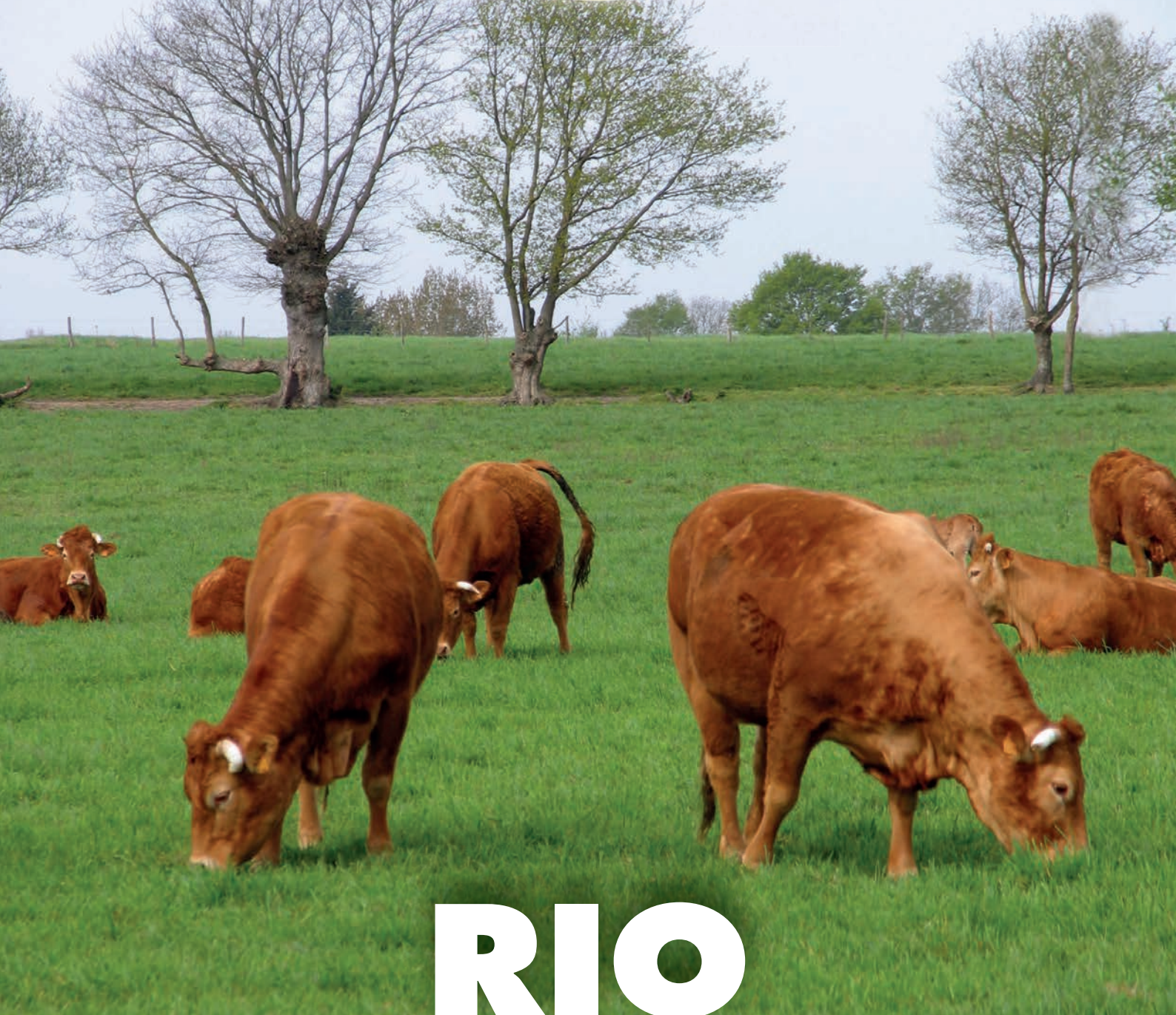


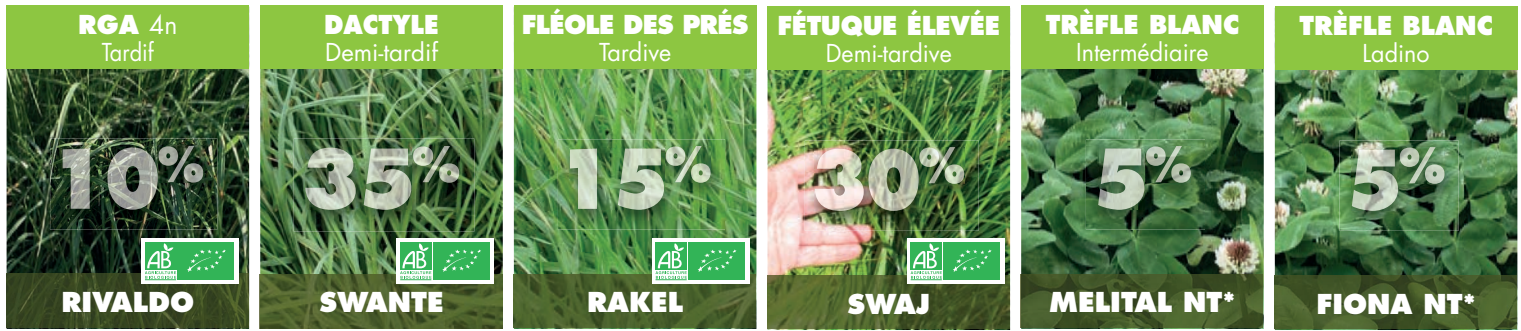
**SYNERGIE®**



**RIO**

**MIEUX QU'UNE FÊTUQUE ÉLEVÉE !**  
**Terres très séchantes**  
**90% BIO**

 **Semental**  
INNOVATION & PERFORMANCE



\* NT - Semences conventionnelles non traitées

### UTILISATION

- Prairie de 5 ans
- Terres très sèches
- Fauche et pâture

Mélange  **90 % semences biologiques**

### CARACTÉRISTIQUES AGRONOMIQUES

- **Dynamique d'implantation grâce à RIVALDO**
- **Rendement annuel consolidé**

RENDEMENT T MS /ha	Fléole des prés	Dactyle	Fétuque élevée
Printemps	<b>9,8</b>	7,2	8,4
Été / Automne	<b>3,4</b>	3,3	3,2
Annuel	<b>13,2</b>	10,5	11,6

Source Herbe book

**RIO = +1t MS / ha  
// FÉTUQUE ÉLEVÉE**

- **Pérennité sécurisée**

RIVALDO assure la fermeture de la prairie et limite le salissement naturel

### CARACTÉRISTIQUES ZOOTECHNIQUES

- **Amélioration de la valeur alimentaire**

Espèce	FAUCHE DE PRINTEMPS			PÂTURAGE REPOUSSES (4-6 semaines)		
	UFL	DMO	MAT	UFL	DMO	MAT
Fétuque élevée (début épiaison)	0,76	68	129	0,83	72	161
Dactyle (début épiaison)	<b>0,87</b>	<b>74</b>	<b>159</b>	<b>0,84</b>	71	<b>165</b>
Fléole (épi à 10 cm du sol)	<b>0,95</b>	<b>78</b>	<b>145</b>	<b>0,88</b>	<b>74</b>	155
RGA tardif (épi à 10 cm du sol)	<b>1,01</b>	<b>82</b>	<b>157</b>	<b>0,99</b>	<b>83</b>	<b>182</b>

Source Table INRA

**Des gains très significatifs en énergie, DMO, protéines et cellulose brute**

- **Appétence grâce à RIVALDO et RAKEL**

**AIRE DE CULTURE :** 1/2 Sud France / Régions à étés chauds et secs

**PRÉCONISATION SEMIS :** - Pur : 30-35 kg/ha  
- Association : 3-4 kg Trèfle blanc