

NOS CONSEILS DE CULTURE



1 PRÉPARATION DU SOL

- Labour impératif après céréales (sulfos)
- Préparation d'un lit de semences fin

2 DATE DE SEMIS

- **À partir du 15 août** et du retour des pluies
- **Jusqu'à fin octobre**

3 DOSE DE SEMIS

AOÛT/DÉBUT SEPTEMBRE

- 20-24 kg/ha

FIN SEPTEMBRE/DÉBUT OCTOBRE

- 22-26 kg/ha

4 SEMIS

- Retirer les descentes du semoir
- Semis à 1 cm de profondeur maxi
- Rouler après semis
- Un anti-limace est conseillé au semis pour sécuriser la présence des trèfles

5 FERTILISATION

- 40 unités de phosphore et 80 unités de potasse à l'implantation
- 40 à 50 unités d'azote en sortie d'hiver

6 DATES D'EXPLOITATION

AVANT L'HIVER

- Octobre ou novembre pour tous les semis avant le 15 septembre

Les trèfles doivent être au stade rosette à l'entrée de l'hiver

AU PRINTEMPS

- Stade de récolte optimal : début épisaison du RGI

7 TYPES D'EXPLOITATION

- Affouragement en vert
- Ensilage
- Enrubannage



Tél. : 02 43 76 22 94 - Fax : 02 43 76 59 55
semental@semental.fr - www.semental.fr



Retrouvez toutes nos variétés,
nos mélanges et nos associations

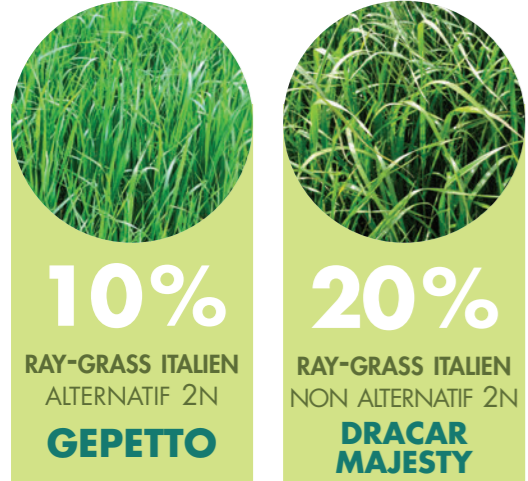


SYNERGIE®

PONCHO
MIEUX QU'UN RAY-GRASS
ITALIEN EN DÉROBÉE !

COMPOSITION

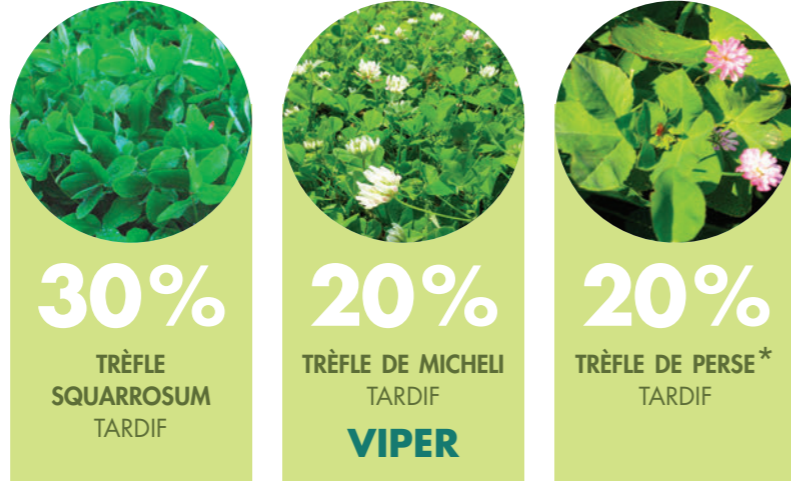
30% RAY-GRASS ITALIENS



100% DIPLOÏDE

100 % FLORAISONS TARDIVES

70% TRÈFLES ANNUELS D'HIVER



TERRES FRANCHES

TERRES HYDROMORPHES

*Floraisons tardives : MOA, CIRO ou CELTICO

CARACTÉRISTIQUES AGRONOMIQUES

- L'implantation est très rapide.
- L'exploitation est possible début octobre avec un semis au 15 août ; la production sera de 4,0/4,5 t MS/ha.
- Le potentiel de productivité est de 6 à 8 t MS/ha pour l'exploitation d'avril.
- L'ensilage début avril permet un semis précoce du maïs.

GAINS ÉCONOMIQUES

par rapport au ray-grass italien en dérobée
PONCHO 14-16 % MAT vs RGI 10.5% MAT

- ➔ Production de protéines = réduction des achats soja
- ➔ Réduction de la fertilisation azotée : 30 à 50 unités suffisent en sortie d'hiver
- ➔ Restitution d'azote à la culture suivante

VALEUR ALIMENTAIRE

Comparatif valeurs alimentaires PONCHO vs RGI alternatif

	UFL	dMO	MAT
RGI ALTERNATIF (début d'épiaison)	0.87	73.0	10.5
PONCHO 14 % MAT	0.96	74.6	14.0
PONCHO 16 % MAT	0.96	74.6	16.0
	+0.09	+1.6	+3.5 à 5.5 points

Sources : RGI, table INRA 2018 / Analyses Semental 2020-2024

PONCHO DANS LA RATION



INRation^{v5} | RUMIN'AL

LA référence des logiciels de rationnement des ruminants.

Prend en compte, en sus, la quantité et qualité des fibres.



Données pour calcul des gains

Troupeau	
80 vaches laitières	
Soja	Lactation
3.5 kg/VL/j	340 jours
Lait	Niveau d'étable
450 €/1000 L	8 900 kg

INGESTION

Ensilage maïs	Ensilage herbe	Total			
11.5 kg MS	5.5 kg MS	17 kg MS			
Ration témoin	MAT ration (%)	Production laitière (kg)	Écart	Gain/lactation	
1/3 TÉMOIN RGI 10.5% MAT	15.0	26.3	-	-	
1/3 PONCHO 14% MAT	15.7	26.6	+0.3	3 565 €	
1/3 PONCHO 16% MAT	16.2	26.8	+0.5	5 942 €	

Source : logiciel RUMIN'AL