



MARGARITA

INTERCULTURE D'HIVER

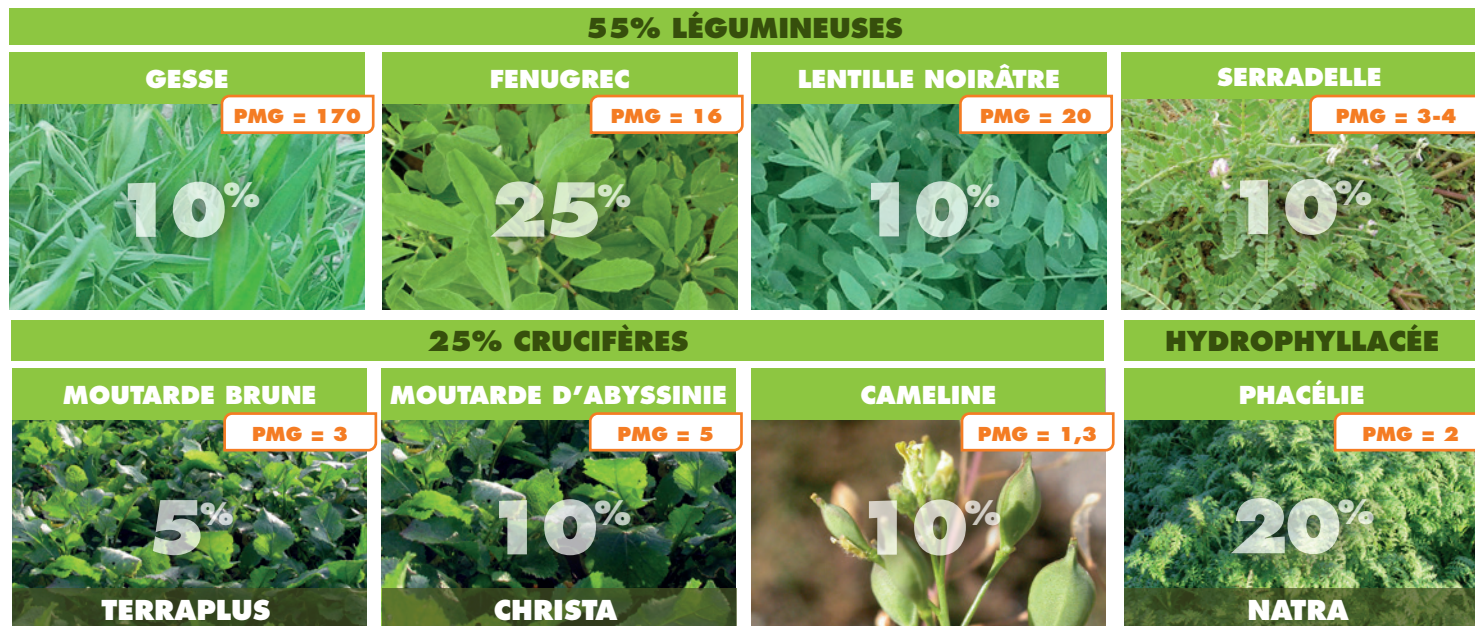
AVANT CÉRÉALES DE PRINTEMPS/MAÏS/POMMES DE TERRE/BETTERAVES



MARGARITA



3 FAMILLES BOTANIQUES et 8 ESPÈCES



POSITIONNEMENT

Avant maïs, céréales de printemps, betteraves, pommes de terre

CARACTÉRISTIQUES

- Grande rapidité d'implantation
- Excellente fermeture du couvert

EFFETS AGRONOMIQUES

- Effets Agro-systémiques

Augmentation de la M.O.	Restructuration du sol	Réduction de l'érosion
-------------------------	------------------------	------------------------

Fixation d'azote de l'air	Captage d'azote du sol	Développement mycorhizes, bactéries, etc.
---------------------------	------------------------	-------------------------------------------

- Effets Biotiques

Réduction des adventices par allélopathie	Réduction des adventices par effet couvrant	Biofumigation	Nématocide
-------------------------------------------	---------------------------------------------	---------------	------------

■ Effet très fort ■ Effet important ■ Pas ou peu d'effet

CONSEILS

- **Semis préconisé** : avant 15/08 : 8 kg/ha pour 325 graines/m²
après 15/08 : 13 kg/ha pour 530 graines/m²
- **Travail du sol**
Pas de semis direct si traitement aux sulfonylurés dans le précédent labour et semis en ligne, roulage



Méthode **MERCI**

Biomasse produite : 5,9 t MS/ha
 Captage = 140 u d'azote/ha
 Restitutions NPK = 35-35-225
 Stockage de carbone = 0,8 t/ha

MARGARITA permet d'obtenir 0,0569 CEPP/kg

Un semis dense permet d'éviter le développement des adventices et provoque une rupture dans le cycle de celles-ci. L'effet agronomique escompté sera plus prononcé