

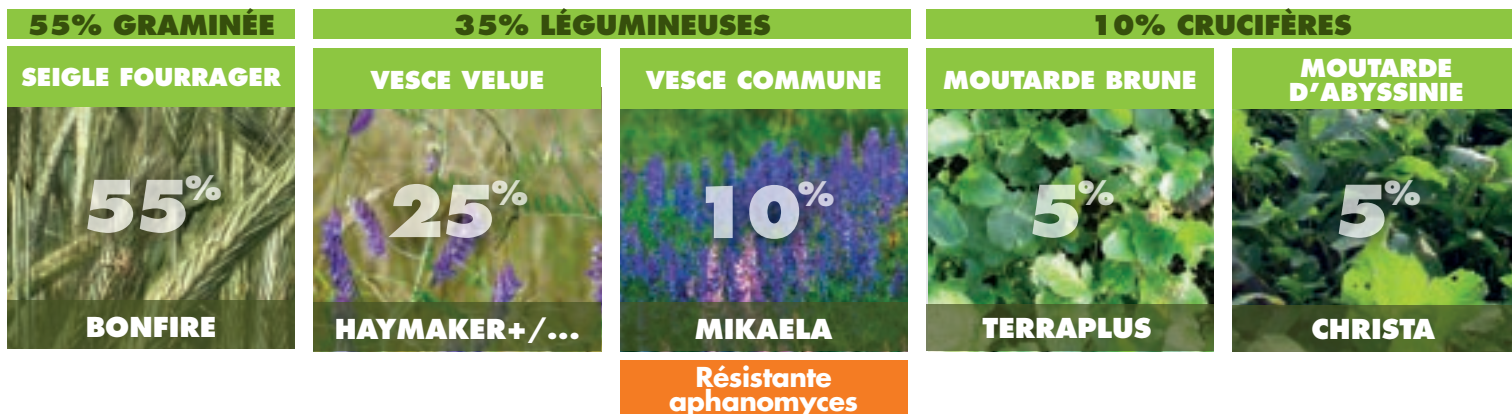


KIR

MÉLANGE NÉMATOCIDE

COUVERT VIGNE TEMPORAIRE





POSITIONNEMENT VIGNE

- Lutte contre les nématodes vecteurs du court-noué : *Xiphinema index*, *Xiphinema diversicaudatum*
- Apport de biomasse riche en azote

CARACTÉRISTIQUES

- Implantation très rapide
- Limite le développement des adventices
- Développement végétatif rapide ; les 2 tonnes de M.S./ha sont atteintes très rapidement

EFFETS AGRO-SYSTÉMIQUES

Augmentation de la M.O.	Restructuration du sol	Réduction de l'érosion
Fixation d'azote de l'air	Captage d'azote du sol	Développement mycorhizes, bactéries, etc.

Méthode **MERCI**

Biomasse produite : 5,8 t MS/ha
Captage = 115 u d'azote/ha
Restitutions NPK = 115-30-160
Stockage de carbone = 0,7 t/ha

Essai distribution Charente 2023

EFFETS BIOTIQUES

Réduction des adventices par allélopathie	Réduction des adventices par effet couvrant	Nématicide	Biofumigation
---	---	------------	---------------

■ Effet très fort ■ Effet important ■ Pas ou peu d'effet

DOSE DE SEMIS

70 kg/ha soit 400 graines/m²

KIR PERMET D'OBTENIR 0,0025 CEPP/kg
Soit 0,175 CEPP/ha

