

## 1 PRÉPARATION DU SOL

- Labour impératif après céréales (sulfos)
- Préparation d'un lit de semences fin

## 2 DATE DE SEMIS

- **À partir du 15 août** et du retour des pluies
- **Jusqu'à fin octobre**

## 3 DOSE DE SEMIS

### AOÛT/DÉBUT SEPTEMBRE

- 20-24 kg/ha

### FIN SEPTEMBRE/DÉBUT OCTOBRE

- 22-26 kg/ha

## 4 SEMIS

- Retirer les descentes du semoir
- Semis à 1 cm de profondeur maxi
- Rouler après semis
- Un anti-limace est conseillé au semis pour sécuriser la présence des trèfles

## 5 FERTILISATION

- 40 unités de phosphore et 80 unités de potasse à l'implantation
- 40 à 50 unités d'azote en sortie d'hiver

## 6 DATES D'EXPLOITATION

### AVANT L'HIVER

- Octobre ou novembre pour tous les semis avant le 15 septembre

Les trèfles doivent être au stade rosette à l'entrée de l'hiver

### AU PRINTEMPS

- Stade de récolte optimal : début épiaison du RGI

## 7 TYPES D'EXPLOITATION

- Affouragement en vert
- Ensilage
- Enrubannage

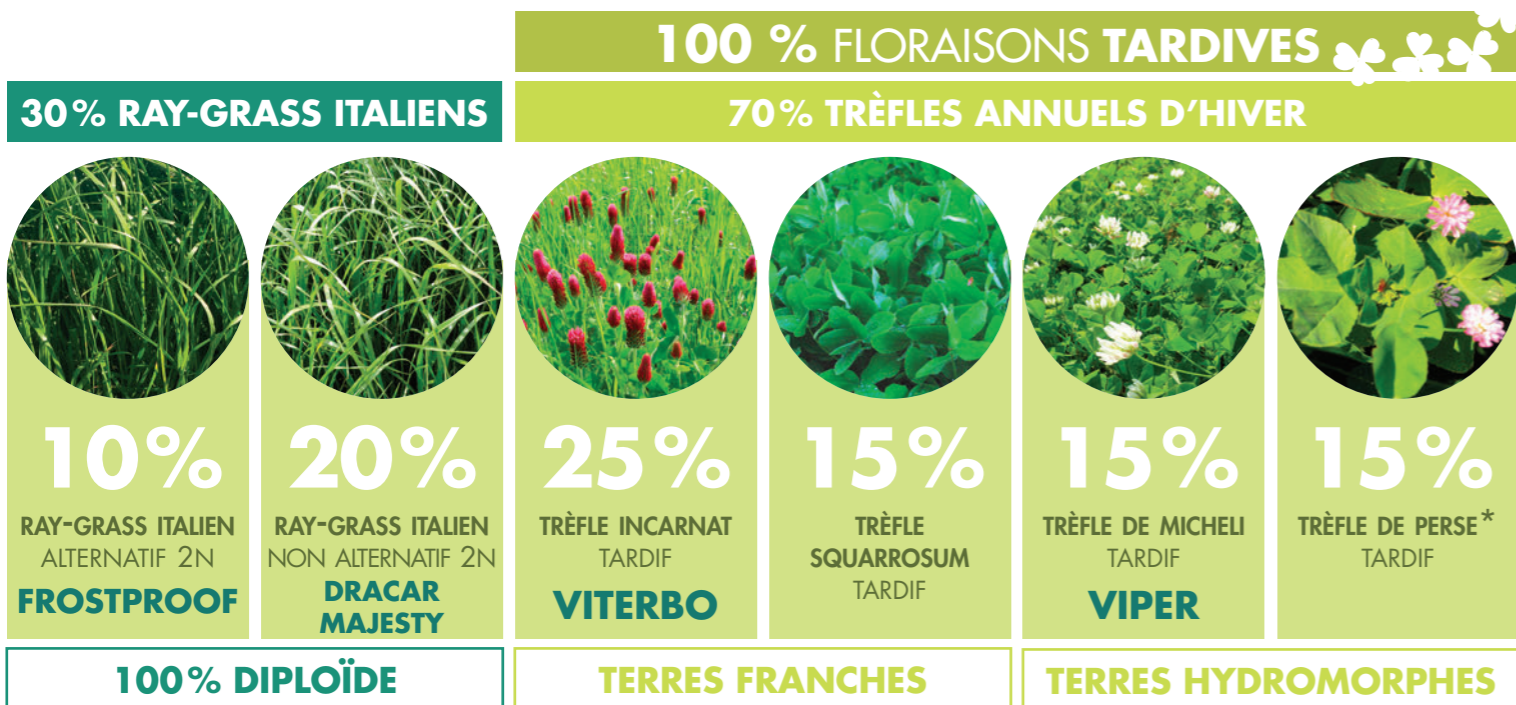


**SYNERGIE®**

# GRINGO

MIEUX QU'UN RAY-GRASS  
ITALIEN EN DÉROBÉE !

## COMPOSITION



## CARACTÉRISTIQUES AGRONOMIQUES

- L'implantation est très rapide.
- L'exploitation est possible début octobre avec un semis au 15 août ; la production sera de 4,0/4,5 t MS/ha.
- Le potentiel de productivité est de 6 à 8 t MS/ha pour l'exploitation d'avril.
- L'ensilage début avril permet un semis précoce du maïs.

## GAINS ÉCONOMIQUES

par rapport au ray-grass italien en dérobée  
GRINGO 14-16 % MAT vs RGI 10.5% MAT

- ➔ Production de protéines = réduction des achats soja
- ➔ Réduction de la fertilisation azotée : 30 à 50 unités suffisent en sortie d'hiver
- ➔ Restitution d'azote à la culture suivante

## VALEUR ALIMENTAIRE

Comparatif valeurs alimentaires GRINGO vs RGI alternatif

	UFL	dMO	MAT
<b>RGI ALTERNATIF</b> (début d'épiaison)	0.87	73.0	10.5
<b>GRINGO 14 % MAT</b>	0.96	74.6	14
<b>GRINGO 16 % MAT</b>	0.96	74.6	16
	+0.09	+1.6	+3.5 à 5.5 points

Sources : RGI, table INRA 2018 / Analyses Semental 2020-2024

## GRINGO DANS LA RATION



INRation® V5 | RUMIN'AL

LA référence des logiciels de rationnement des ruminants.  
Prend en compte, en sus, la quantité et qualité des fibres.



### Données pour calcul des gains

Troupeau	
80 vaches laitières	
Soja	Lactation
3.5 kg/VL/j	340 jours
Lait	Niveau d'étable
450 €/1000 L	8 900 kg

### INGESTION

	Ensilage maïs	Ensilage herbe	Total			
	11.5 kg MS	5.5 kg MS	17 kg MS			
				MAT ration (%)	Production laitière (kg)	Écart
1/3 TÉMOIN RGI 10.5% MAT				15.0	26.3	-
1/3 GRINGO 14% MAT				15.7	26.6	+0.3
1/3 GRINGO 16% MAT				16.2	26.8	+0.5
						Gain/lactation
						3 565 €
						5 942 €

Source : logiciel RUMIN'AL