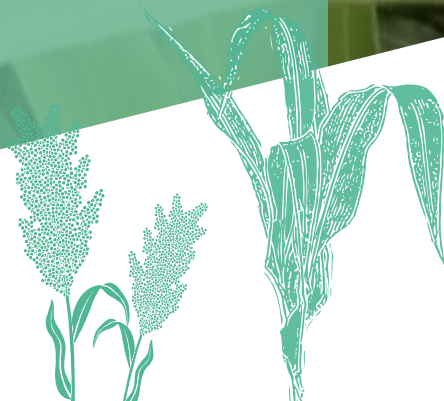


**PHOENIX** 

**SORGHO ENSILAGE**

**MONOCOUBE**

**DEMI-TARDIF MÂLE STÉRILE**

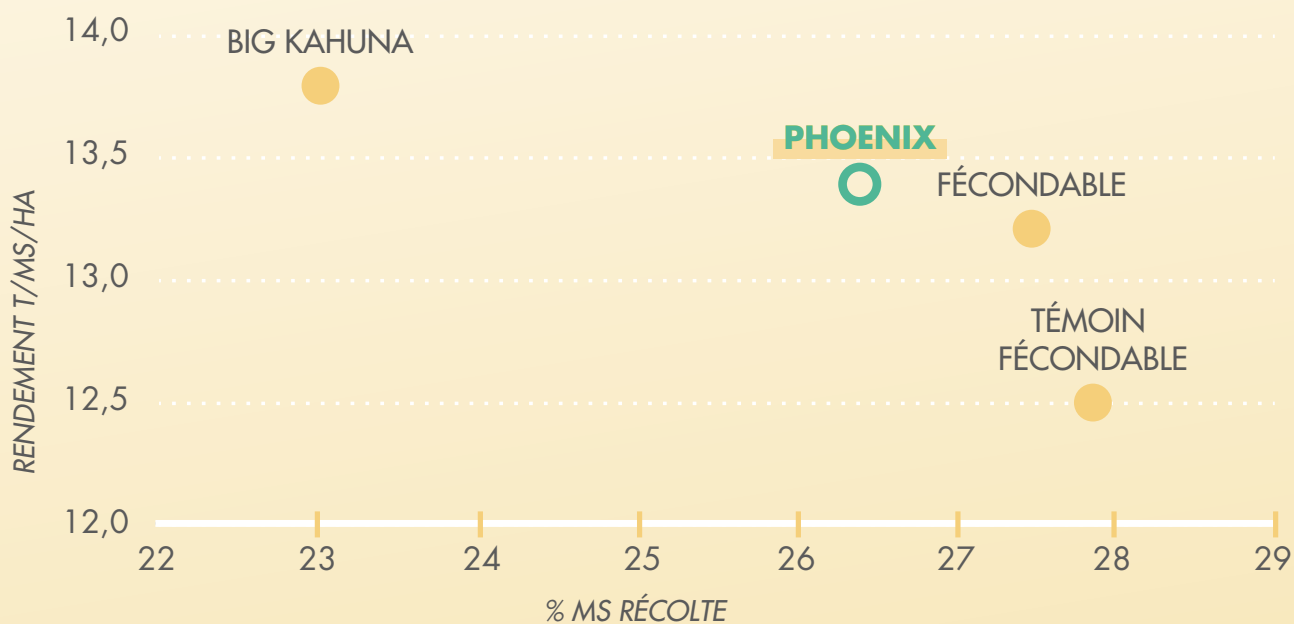


## POSITIONNEMENT



- Besoin 1250-1300°C en base 11°C à 28% de MS
- Cycle de 130-140 jours
- Récolte du 20/09 au 10/10
- Objectif de récolte : 26 à 30% MS

## PRODUCTIVITÉ





# ZOOTECHNIE

## COMPARATIF VALEUR ALIMENTAIRE/MAÏS

	<b>SORGHO <i>BMR</i></b>	<b>MAÏS</b>	<b>ÉCART</b>	
MS	26.9	32.5	-5.6	→ Réhydrate la ration
UFL	1.0	0.94	+0.06	→ Plus riche en <b>ÉNERGIE</b>
dMO	77.0	70.2	+6.8	→ Une meilleure <b>DIGESTIBILITÉ</b>
Amidon	4.2	32.3	-28.1	→ Un fourrage moins riche en amidon, sans affecter sa valeur énergétique
Sucre	20.8	6.0	+14.8	→ Une source d'énergie différente
MAT	7.7	7.0	+0.7	→ Plus riche en <b>PROTÉINES</b>
NDF	54.6	41.9	+12.7	→ Beaucoup plus de <b>FIBRES</b> = stimule la rumination

Source : moyenne analyses Germ Services/2018-2023

## PHOENIX DANS LES RATIONS



### VACHES LAITIÈRES

Troupeau	Soja
<b>80 VL</b>	<b>5 kg/j/VL</b>
Lactation	Lait
<b>340 jours</b>	<b>450 €/1000 L</b>

Ration témoin	Ingestion Kg MS/j	Kg lait/jour/VL	Écart	Gain
<b>100% MAÏS</b>	17.3	28.7	-	-
<b>1/3 SORGHO</b>	17.5	29.3	+0.6	<b>7 130 €</b>
<b>1/2 SORGHO</b>	17.6	29.9	+1.2	<b>14 260 €</b>

Source : logiciel RUMIN'AL

### TAURILLONS

Troupeau	Soja
<b>150 taurillons</b>	<b>2 kg/j/taurillon</b>
Durée d'engraissement	Viande
<b>240 jours</b>	<b>5.2 €/kg carcasse</b>

Ration témoin	Ingestion Kg MS/j	GMQ	Écart	Gain
<b>100% MAÏS</b>	6.8	1 333	-	-
<b>1/3 SORGHO</b>	6.9	1 411	+78 g	<b>8 761 €</b>
<b>1/2 SORGHO</b>	6.9	1 454	+121 g	<b>13 591 €</b>

Source : logiciel RUMIN'AL

## 1 POSITIONNEMENT

### EN CULTURE PRINCIPALE DE MAI À SEPTEMBRE/OCTOBRE

- Éviter les sols froids, argileux
- Préférer les parcelles avec une exposition Sud

## 2 PRÉPARATION DU SOL

### DE NOVEMBRE À MARS

- **Effectuez une analyse du sol** pour définir la fertilisation à apporter
- **Décompactez systématiquement**
- **Réalisez une fumure organique durant l'hiver** : 30/50 t de fumier

### DE MARS À AVRIL

- Réalisez un labour
- Travaillez le sol finement en surface
- Réalisez 1 à 2 faux-semis

## 3 LE SEMIS

### MAI

**Ne pas semer trop tôt**

**Conditions à respecter : le sol doit être à 12°C minimum**

- Semez sur un sol rappuyé pour sécuriser la levée
- Utilisez un semoir monograine : sécurise la régularité du semis sur le rang et en profondeur
- Profondeur de semis : 4 cm
- Vitesse de semis : 4 km/h maximum

### À RÉALISER

- Apport d'un engrais starter
- Insecticide si pâture de longue durée
- Anti-limaces
- Passage de herse étrille après semis

### DENSITÉ DE SEMIS

Écartement	Nombre de graines / ha
40 cm	220 - 240 000
75 cm	165 - 170 000

## 4 FERTILISATION MINÉRALE

POTENTIEL DE RENDEMENT (t MS / ha)	APPORT D'ENGRAIS MINÉRAL (Unités / ha) (SELON PRÉCÉDENT ET APPORT ORGANIQUE)		
	N	P	K
10 - 14	30 - 60	60	45
14 - 18	30 - 80	70	60
18 - 22	30 - 100	90	75

## 5 DÉSHERBAGE

- À l'implantation, post-semis/prélevée
- Au stade 3 feuilles
- En rattrapage

## 6 BINAGE

- **Au stade 3/4 feuilles** : permet de détruire les éventuelles repousses d'adventices
- **Au stade 6/10 feuilles** : permet de réchauffer et aérer le sol, dynamise le développement du sorgho

## 7 INSECTICIDE SELON PRÉSENCE DES PARASITES

- **Au stade 6/8 feuilles** : traitement sur noctuelles
- **Au stade 6/10 feuilles** : traitement sur pucerons, cicadelles, pyrales, sésamies, si les feuilles sont en cornet

## 8 OLIGOÉLÉMENTS

Apporter un biostimulant foliaire enrichi en Zn et Mg

## 9 IRRIGATION

**Avant floraison**, pas d'irrigation après le 10 août

- Pas plus de 25 mm par apport
- Les excès sont préjudiciables

## 10 RÉCOLTE

**DU 20 SEPTEMBRE AU 10 OCTOBRE**

- Récoltez à 26/30 % de matière sèche
- Retirez l'éclateur de l'ensileuse
- Hachez à 3-5 cm
- Ne pas trop tasser au silo
- Préférez les récoltes l'après-midi, 72 h après la dernière pluie

