



JERRY 
**MÉLANGE
SORGHOS ENSILAGE**

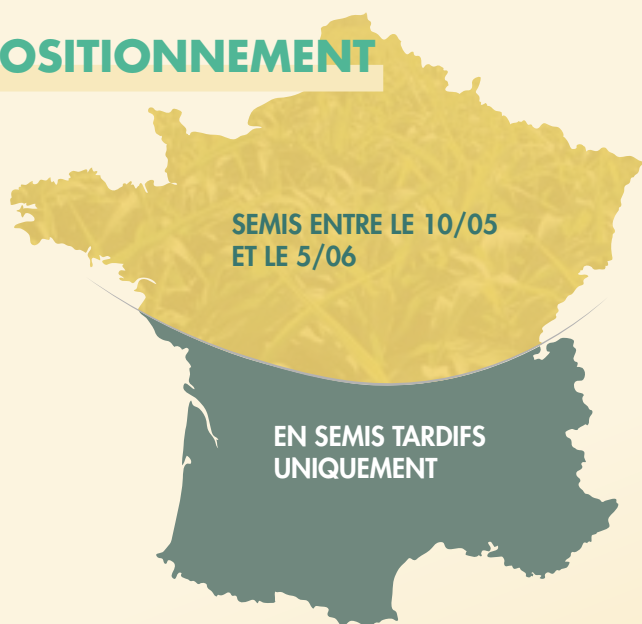
**MONOCOUCPE
DEMI-TARDIFS**



COMPOSITION

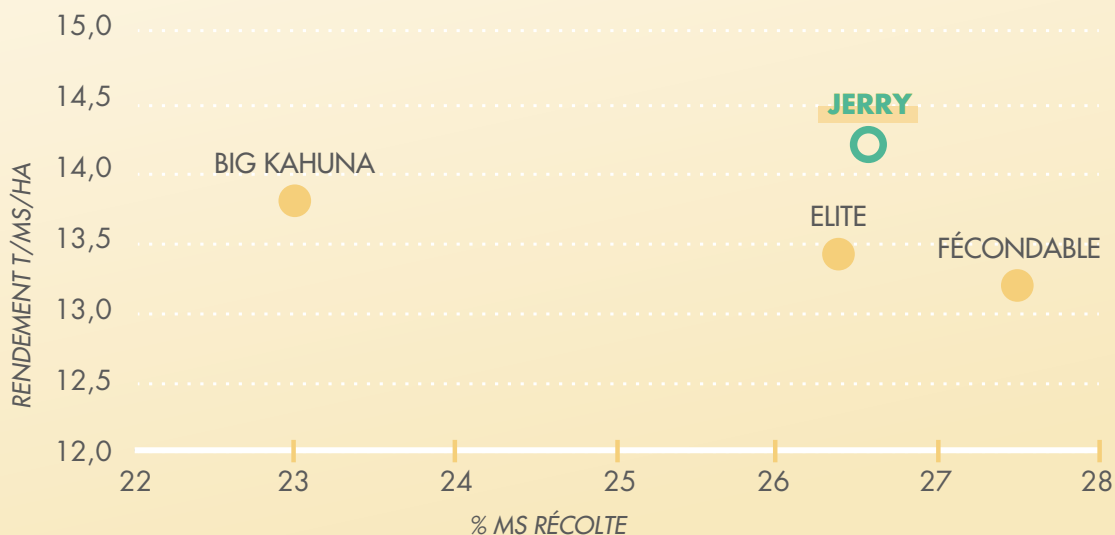


POSITIONNEMENT



- Besoin 1250-1300°C en base 11°C à 28% de MS
- Cycle de 130-140 jours
- Récolte du 20/09 au 10/10
- Objectif de récolte : 26 à 30% MS

PRODUCTIVITÉ



COMPARATIF VALEUR ALIMENTAIRE/MAÏS

| | SORGHO <i>BMR</i> | MAÏS | ÉCART | |
|--------|--------------------------|-------------|--------------|--|
| MS | 26.6 | 32.5 | -5.9 | → Réhydrate la ration |
| UFL | 1.00 | 0.94 | +0.06 | → Plus riche en ÉNERGIE |
| dMO | 74.2 | 70.2 | +4.0 | → Une meilleure DIGESTIBILITÉ |
| Amidon | 4.2 | 32.3 | -28.1 | → Un fourrage moins riche en amidon, sans affecter sa valeur énergétique |
| Sucre | 22.2 | 6.0 | +16.2 | → Une source d'énergie différente |
| MAT | 7.7 | 7.0 | +0.7 | → Plus riche en PROTÉINES |
| NDF | 54.5 | 41.9 | +12.6 | → Beaucoup plus de FIBRES = stimule la rumination |

Source : moyenne analyses Germ Services/2018-2023

JERRY DANS LES RATIONS



VACHES LAITIÈRES

| | |
|------------------|---------------------|
| Troupeau | Soja |
| 80 VL | 5 kg/j/VL |
| Lactation | Lait |
| 340 jours | 450 €/1000 L |

| Ration témoin | Ingestion Kg MS/j | Kg lait/jour/VL | Écart | Gain |
|-------------------|-------------------|-----------------|-------|----------------|
| 100% MAÏS | 17.3 | 28.7 | - | - |
| 1/3 SORGHO | 17.3 | 29.1 | +0.4 | 4 753 € |
| 1/2 SORGHO | 17.2 | 29.3 | +0.6 | 7 130 € |

Source : logiciel RUMIN'AL

TAURILLONS

| | |
|-----------------------|--------------------------|
| Troupeau | Soja |
| 150 taurillons | 2 kg/j/taurillon |
| Durée d'engraissement | Viande |
| 240 jours | 5.2 €/kg carcasse |

| Ration témoin | Ingestion Kg MS/j | GMQ | Écart | Gain |
|-------------------|-------------------|-------|-------|----------------|
| 100% MAÏS | 6.8 | 1 333 | - | - |
| 1/3 SORGHO | 6.8 | 1 381 | +48 g | 5 391 € |
| 1/2 SORGHO | 6.7 | 1 403 | +70 g | 7 862 € |

Source : logiciel RUMIN'AL

1 POSITIONNEMENT

EN CULTURE PRINCIPALE DE MAI À SEPTEMBRE/OCTOBRE

- Éviter les sols froids, argileux
- Préférer les parcelles avec une exposition Sud

2 PRÉPARATION DU SOL

DE NOVEMBRE À MARS

- **Effectuez une analyse du sol** pour définir la fertilisation à apporter
- **Décompactez systématiquement**
- **Réalisez une fumure organique durant l'hiver** : 30/50 t de fumier

DE MARS À AVRIL

- Réalisez un labour
- Travaillez le sol finement en surface
- Réalisez 1 à 2 faux-semis

3 LE SEMIS

MAI

Ne pas semer trop tôt

Conditions à respecter : le sol doit être à 12°C minimum

- Semez sur un sol rappuyé pour sécuriser la levée
- Utilisez un semoir monograine : sécurise la régularité du semis sur le rang et en profondeur
- Profondeur de semis : 4 cm
- Vitesse de semis : 4 km/h maximum

À RÉALISER

- Apport d'un engrais starter
- Insecticide si pâture de longue durée
- Anti-limaces
- Passage de herse étrille après semis

DENSITÉ DE SEMIS

| Écartement | Nombre de graines / ha |
|------------|------------------------|
| 40 cm | 220 - 240 000 |
| 75 cm | 165 - 170 000 |

4 FERTILISATION MINÉRALE

| POTENTIEL DE RENDEMENT (t MS / ha) | APPORT D'ENGRAIS MINÉRAL (Unités / ha) (SELON PRÉCÉDENT ET APPORT ORGANIQUE) | | |
|------------------------------------|---|----|----|
| | N | P | K |
| 10 - 14 | 30 - 60 | 60 | 45 |
| 14 - 18 | 30 - 80 | 70 | 60 |
| 18 - 22 | 30 - 100 | 90 | 75 |

5 DÉSHERBAGE

- À l'implantation, post-semis/prélevée
- Au stade 3 feuilles
- En rattrapage

6 BINAGE

- **Au stade 3/4 feuilles** : permet de détruire les éventuelles repousses d'adventices
- **Au stade 6/10 feuilles** : permet de réchauffer et aérer le sol, dynamise le développement du sorgho

7 INSECTICIDE SELON PRÉSENCE DES PARASITES

- **Au stade 6/8 feuilles** : traitement sur noctuelles
- **Au stade 6/10 feuilles** : traitement sur pucerons, cicadelles, pyrales, sésamies, si les feuilles sont en cornet

8 OLIGOÉLÉMENTS

Apporter un biostimulant foliaire enrichi en Zn et Mg

9 IRRIGATION

Avant floraison, pas d'irrigation après le 10 août

- Pas plus de 25 mm par apport
- Les excès sont préjudiciables

10 RÉCOLTE

DU 20 SEPTEMBRE AU 10 OCTOBRE

- Récoltez à 26/30 % de matière sèche
- Retirez l'éclateur de l'ensileuse
- Hachez à 3-5 cm
- Ne pas trop tasser au silo
- Préférez les récoltes l'après-midi, 72 h après la dernière pluie

