



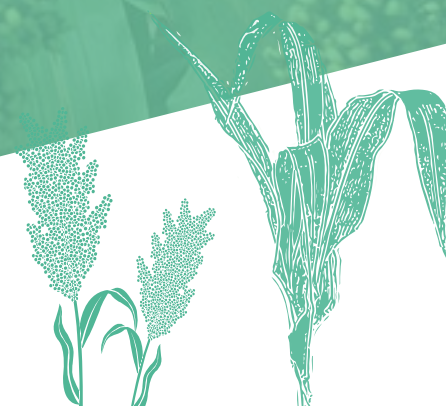
GREEN MONSTER



SORGHO ENSILAGE

MONOCOUBE SUCRIER

PRÉCOCE FÉCONDABLE

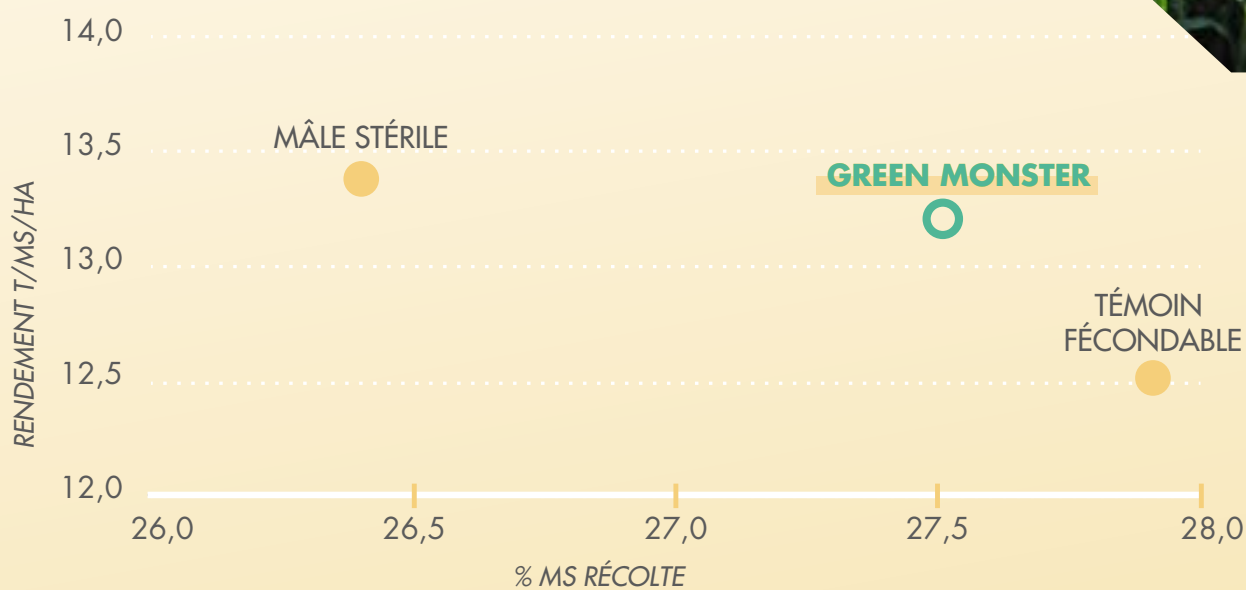


POSITIONNEMENT



- Nord et ouest de la France
- Besoin 1100-1150°C
- Semis sur sols réchauffés > 12-13°C
- Récolte au stade laiteux-pâteux à pâteux au plus tard le 10 octobre
- Objectif de récolte : 26 à 30% MS

PRODUCTIVITÉ



ZOOTECHNIE

COMPARATIF VALEUR ALIMENTAIRE/MAÏS

	SORGHO <i>BMR</i>	MAÏS	ÉCART	
MS	29.3	32.5	-3.2	→ Réhydrate la ration
UFL	0.98	0.94	+0.04	→ Plus riche en ÉNERGIE
dMO	73.5	70.2	+3.3	→ Une meilleure DIGESTIBILITÉ
Amidon	17.1	32.3	-15.2	→ Un fourrage moins riche en amidon, sans affecter sa valeur énergétique
Sucre	9.0	6.0	+3.0	→ Une source d'énergie différente
MAT	10.0	7.0	+3.0	→ Plus riche en PROTÉINES
NDF	52.2	41.9	+10.3	→ Beaucoup plus de FIBRES = stimule la rumination

Source : moyenne analyses Germ Services/2018-2023

GREEN MONSTER DANS LES RATIONS



VACHES LAITIÈRES

Troupeau	Soja
80 VL	5 kg/j/VL
Lactation	Lait
340 jours	450 €/1000 L

Ration témoin	Ingestion Kg MS/j	Kg lait/jour/VL	Écart	Gain
100% MAÏS	17.3	28.7	-	-
1/3 SORGHO	17.4	29.4	+0.7	8 318 €
1/2 SORGHO	17.4	29.7	+1.0	11 883 €

Source : logiciel RUMIN'AL

TAURILLONS

Troupeau	Soja
150 taurillons	2 kg/j/taurillon
Durée d'engraissement	Viande
240 jours	5.2 €/kg carcasse

Ration témoin	Ingestion Kg MS/j	GMQ	Écart	Gain
100% MAÏS	6.8	1 333	-	-
1/3 SORGHO	6.8	1 398	+65 g	7 301 €
1/2 SORGHO	6.8	1 430	+97 g	10 895 €

Source : logiciel RUMIN'AL

1 POSITIONNEMENT

EN CULTURE PRINCIPALE DE MAI À SEPTEMBRE/OCTOBRE

- Éviter les sols froids, argileux
- Préférer les parcelles avec une exposition Sud

2 PRÉPARATION DU SOL

DE NOVEMBRE À MARS

- Effectuez une analyse du sol pour définir la fertilisation à apporter
- Décompactez systématiquement
- Réalisez une fumure organique durant l'hiver : 30/50 t de fumier

DE MARS À AVRIL

- Réalisez un labour
- Travaillez le sol finement en surface
- Réalisez 1 à 2 faux-semis

3 LE SEMIS

MAI

Ne pas semer trop tôt

Conditions à respecter : le sol doit être à 12°C minimum

- Semez sur un sol rappuyé pour sécuriser la levée
- Utilisez un semoir monograine : sécurise la régularité du semis sur le rang et en profondeur
- Profondeur de semis : 4 cm
- Vitesse de semis : 4 km/h maximum

À RÉALISER

- Apport d'un engrais starter
- Insecticide si pâture de longue durée
- Anti-limaces
- Passage de herse étrille après semis

DENSITÉ DE SEMIS

Écartement	Nombre de graines / ha
40 cm	220 - 240 000
75 cm	165 - 170 000

4 FERTILISATION MINÉRALE

POTENTIEL DE RENDEMENT (t MS / ha)	APPORT D'ENGRAIS MINÉRAL (Unités / ha) (SELON PRÉCÉDENT ET APPORT ORGANIQUE)		
	N	P	K
10 - 14	30 - 60	60	45
14 - 18	30 - 80	70	60
18 - 22	30 - 100	90	75

5 DÉSHERBAGE

- À l'implantation, post-semis/prélevée
- Au stade 3 feuilles
- En rattrapage

6 BINAGE

- **Au stade 3/4 feuilles** : permet de détruire les éventuelles repousses d'adventices
- **Au stade 6/10 feuilles** : permet de réchauffer et aérer le sol, dynamise le développement du sorgho

7 INSECTICIDE SELON PRÉSENCE DES PARASITES

- **Au stade 6/8 feuilles** : traitement sur noctuelles
- **Au stade 6/10 feuilles** : traitement sur pucerons, cicadelles, pyrales, sésamies, si les feuilles sont en cornet

8 OLIGOÉLÉMENTS

Apporter un biostimulant foliaire enrichi en Zn et Mg

9 IRRIGATION

Avant floraison, pas d'irrigation après le 10 août

- Pas plus de 25 mm par apport
- Les excès sont préjudiciables

10 RÉCOLTE

DU 20 SEPTEMBRE AU 10 OCTOBRE

- Récoltez à 26/30 % de matière sèche
- Retirez l'éclateur de l'ensileuse
- Hachez à 3-5 cm
- Ne pas trop tasser au silo
- Préférez les récoltes l'après-midi, 72 h après la dernière pluie

