

BOTHA *LEAFY*

MAÏS FOURRAGE

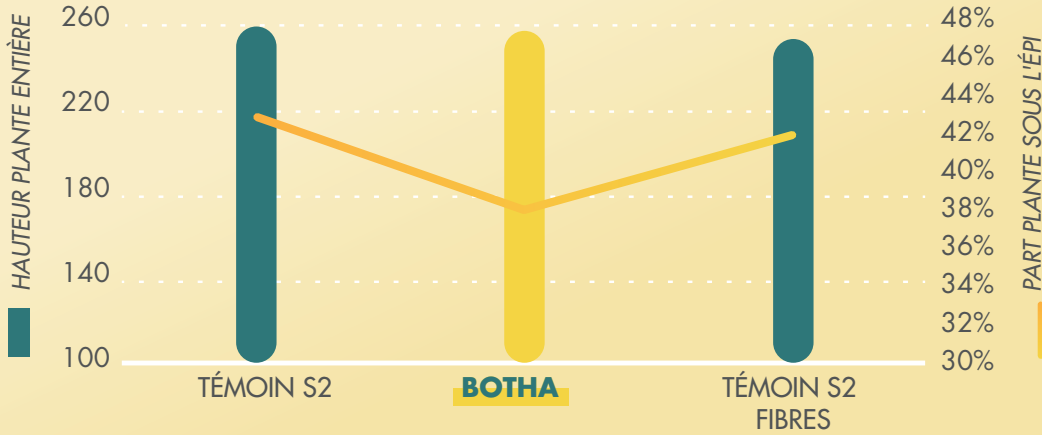
S2 / FAO 260-300

HYBRIDE SIMPLE - DENTÉ





MORPHOLOGIE



FORT DÉVELOPPEMENT VÉGÉTATIF
→ SÉCURISE LA PRODUCTION

INSERTION D'ÉPI BASSE
→ SÉCURISE LA TENUE DE TIGE
→ AUGMENTATION DE LA PART DES FIBRES DIGESTIBLES

PRÉCOCITÉ

SOMME TEMPÉRATURES / 32% MS → 1535°C

Code groupe (depuis 2017)	Dénomination groupe de précocité de la variété	Besoins en degrés-jours (seuil 6-30°C) du semis à la maturité*	Approximation Indice FAO	Source Arvalis
S2	Demi-précoce	1485 – 1555	280 – 310	Source Arvalis

*La maturité correspond à 32% de teneur en matière sèche plante entière en fourrage (un stade qui correspond au meilleur compromis rendement - conservation - qualité)

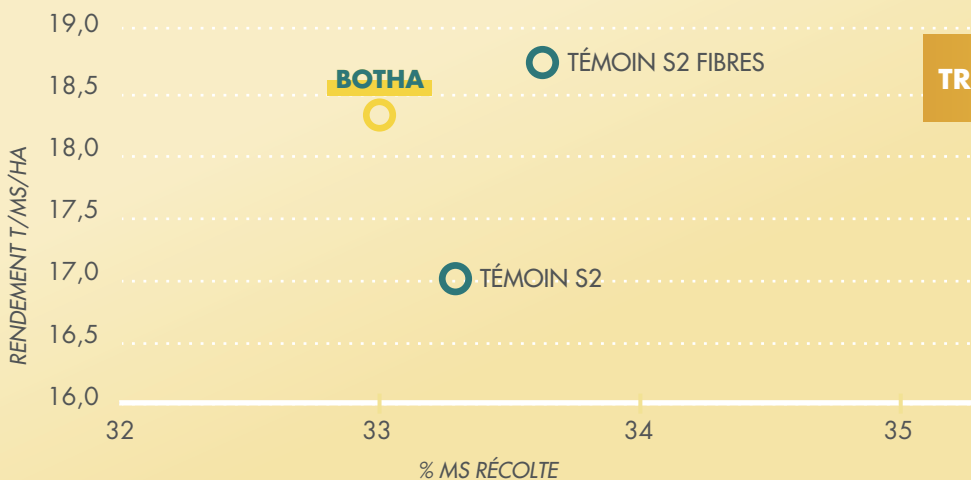
BOTHA est un S2 = FAO 280-310

PRÉCONISATION
 Semental

→ **Récolte à 28-30%** pour un seuil optimal d'ingestion à 30-32% MS

→ **À 30% MS, BOTHA = FAO 260-300**

PRODUCTIVITÉ

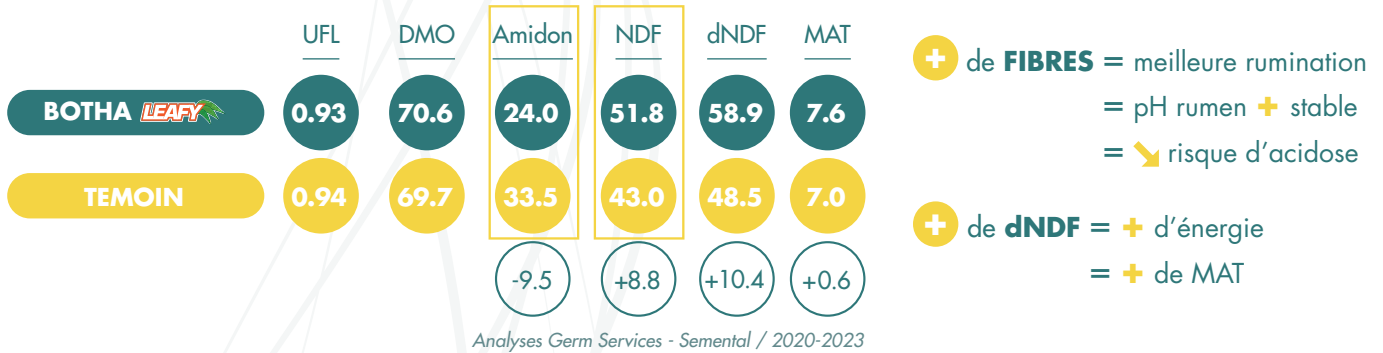


TRÈS FORTE PRODUCTIVITÉ

ZOOTECHNIE

VALEUR ALIMENTAIRE

Comparatif valeurs alimentaires BOTHA vs maïs classique à 32% MS

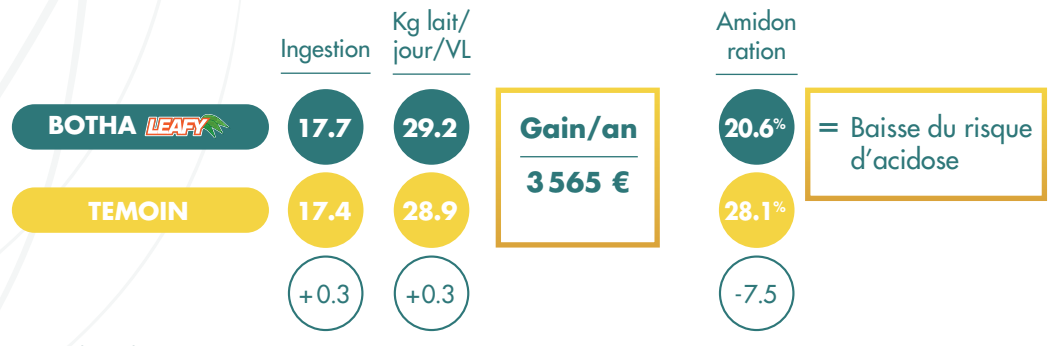


BOTHA DANS LES RATIONS



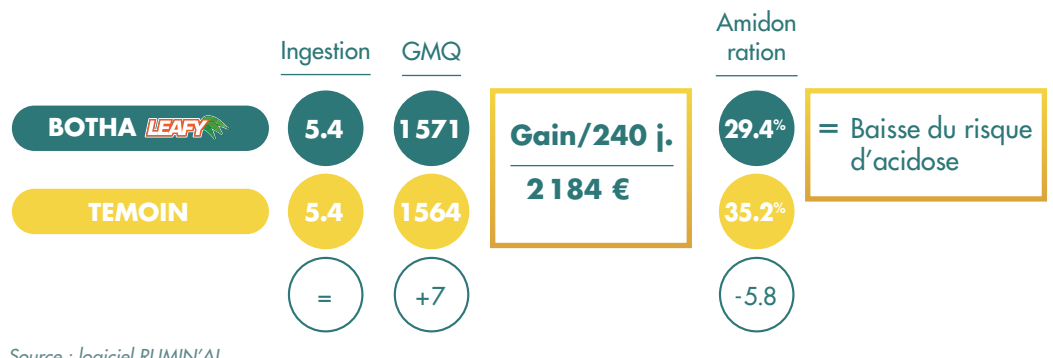
VACHES LAITIÈRES

% MS	UFL
32%	0.93
Troupeau	Soja
80 VL	5 kg MB
Lactation	Lait
340 jours	450 €/1000 L



TAURILLONS

% MS	UFL
32%	0.94
Troupeau	Soja : 2 kg MB
150 taurillons	Blé : 2 kg MB
Durée d'engraissement	Viande
240 jours	5.2 €/kg carcasse

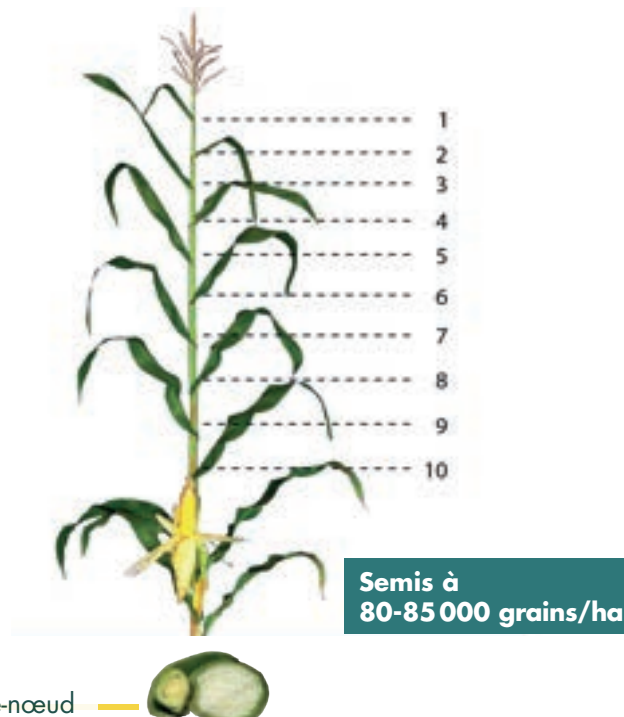
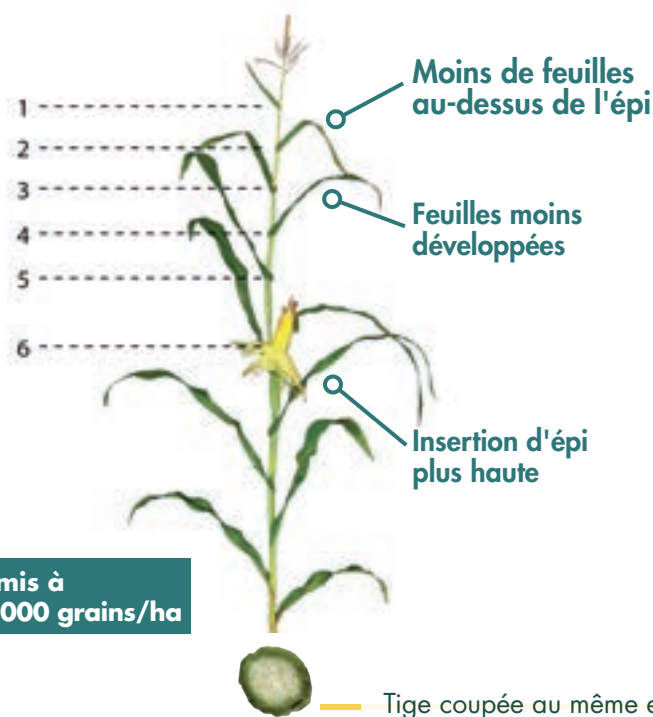


10 BONNES RAISONS DE CULTIVER NOS MAÏS



- 1** DES HYBRIDES À FORT DÉVELOPPEMENT VÉGÉTATIF = gros rendement
- 2** TRÈS FIABLES SUR LE PLAN AGRONOMIQUE
- 3** MEILLEUR COMPORTEMENT AU SEC
- 4** DE TRÈS GROS ÉPIS
- 5** DES GRAINS PLUS TENDRES = broyage facilité
- 6** UN AMIDON BLANC FARINEUX PLUS DÉGRADABLE = moins de grains dans les bouses
- 7** PLUS DE FIBRES POUR DYNAMISER LA RUMINATION
- 8** DES FIBRES PLUS DIGESTIBLES = + de sucre = + d'UFL = + de MAT
- 9** MATURATION PLUS LENTE = souplesse d'exploitation
- 10** UNE UTILISATION PLUS RAPIDE DES SILOS

SEMEZ MOINS DENSE POUR OPTIMISER LEUR MORPHOLOGIE BOTHÀ 80-85 000 grains/ha



» Section de tige inférieure
 » Absence de tige supplémentaire
 = réduction des fibres digestibles dans la ration

» La plante va produire une tige supplémentaire
 = augmentation des fibres digestibles dans la ration
 = + de PDIE



Tél. : 02 43 76 22 94 - Fax : 02 43 76 59 55
 semental@semental.fr - www.semental.fr



Retrouvez toutes nos variétés,
 nos mélanges et nos associations

